



達德遊旅行社有限公司

Top Life Travel Agency Ltd. License No.354284

漁排、林村許願樹、玻璃底珊瑚觀光船 海洋生態 1天遊

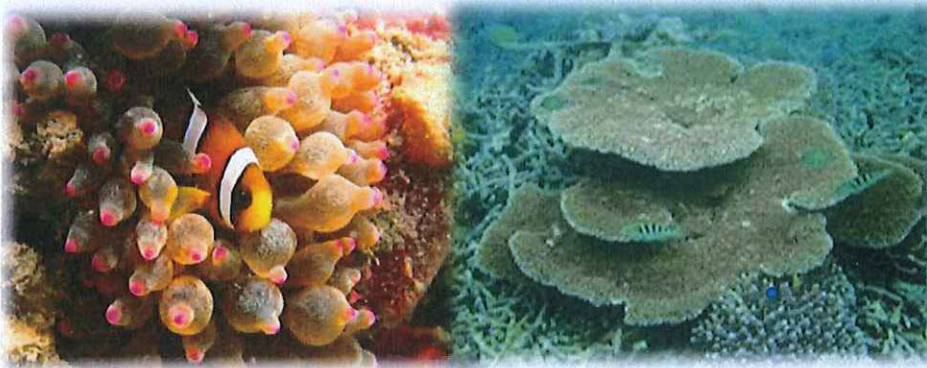
團號: WT04



海上魚排

參觀在漁排上實驗中的海洋生態研究基地

平日\$316
假日\$342



乘玻璃底珊瑚船觀賞海
下灣海岸公園珊瑚保育
區

良好的水質、多樣化的海洋生物，令海下灣海岸公園，成為香港其中一個最美麗的海灣。這裡擁有逾 60 種石珊瑚和 120 種珊瑚魚，是潛水運動愛好者的天堂。

行程：

客戶指定地點上車 → 林村許願樹（林村許願樹是兩棵大榕樹，兩樹被當地村民傳為祈福許願有靈驗） → 午餐 → 海濱公園碼頭上船 → 海下灣玻璃船底近距離觀賞珊瑚 → 參觀魚排 → 碼頭上岸散團



林村許願樹

備註：

- 1) 以上行程次序僅供參考，以當日導遊安排為準。
- 2) 客人自備晴、雨用具，防曬裝備、輕便服裝及自備足夠飲品，及提高警覺注意安全，並遵從當日導遊指引。
- 3) 出發前 2 小時，如香港天文台發出 3 號颱風或以上、黑色暴雨警告訊號、或其他自然災害、非人力可控之情況，達德遊旅行社有權取消或更改行程內容，並儘早通知參加者。
- 4) 香港旅遊業議會(TIC)建議旅客出發前購買綜合旅遊保險。
- 5) 本司已為每一位客人購買10萬元平安保險。